



高醫牙醫學系

就讀KMUD，十一大優勢



01 首創雙導師制度

首創全國唯一雙導師制度，除學校有班級導師關心學生生活與課業，並有由在外執業校友擔任校外導師，輔導學生及早熟悉職場環境。



02

首創牙醫學系學生OSCE

首創牙醫學系學生OSCE考試，並在國家級考場施測。



03

結合南科舉辦萌芽計畫

結合南科於牙四、牙五與牙六，每季舉辦萌芽計畫，讓學生及早接觸植牙、牙周手術與數位牙科相關儀器設備之模型操作。



04

牙四、牙五提供海外見習

牙四與牙五時期，提供很多海外見習機會，美國賓州大學、加拿大英屬哥倫比亞大學、日本東京醫科齒科大學、日本東北大學、日本鹿兒島大學與日本九州齒科大學、日本廣島大學、泰國朱拉隆功大學。



05

國考通過率逐年提升

國考通過率近五年均超過96%，今年更是100%通過率。



06

專科、PGY訓練系統完整

完整之訓練系統:附院醫院牙科部具備有衛福部即將公布之牙科部定十大專科訓練機構，並有牙醫PGY訓練機構、師資完整，各科專科醫師通過率近三年皆100%。



07

體系醫院資源完整

體系醫院資源完整，包括醫學中心、區域醫院、地區醫院與診所之訓練。



08

進修管道多元且完整

牙醫學系亦設有碩士班、碩士在職專班與博士班，進修管道多元且完整。



09

校友支援系統充足

校友支援系統充足，校友均在各地方公會與學會擔任重要職務，行政資源豐富。



10

姊妹校眾多，出國進修管道多

姊妹校眾多，出國進修管道多。

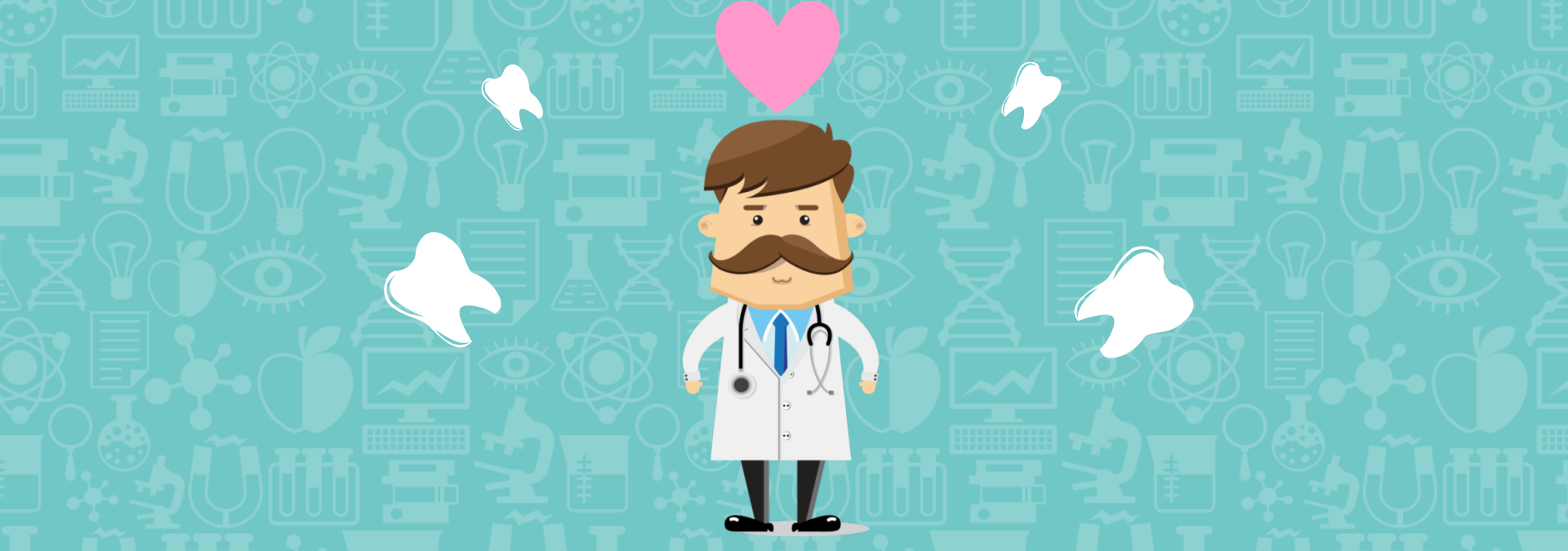
姊妹校名單：美國賓州大學牙醫學院、天普大學牙醫學院、加拿大英屬哥倫比亞大學牙醫學院、日本東京醫科齒科大學牙醫學院、日本東北大學齒學部、日本廣島大學牙醫學院、日本九州齒科大學口腔醫學院、日本鹿兒島大學齒學部、日本愛知學院大學牙醫學院、日本大學松戶齒學部、日本神奈川短期大學口腔醫學院、韓國釜山大學齒醫學專門大學院、馬來西亞馬來亞大學口腔醫學院、泰國朱拉隆功牙醫學院、印度Maharashtra健康科學大學口腔醫學院、廣西醫科大學口腔醫學院



11

具完善數位牙科教學系統

具完善數位牙科教學的軟硬體設備和教學活動。



Thank you